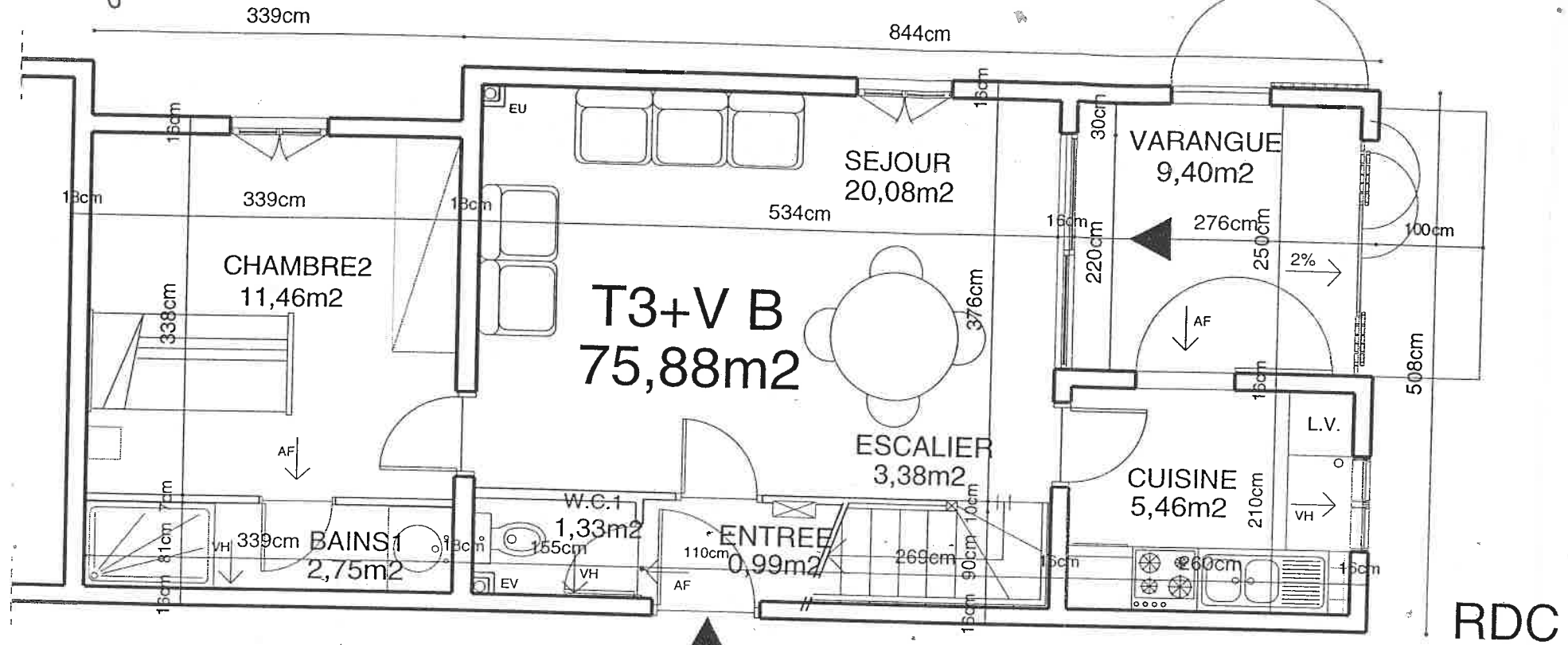
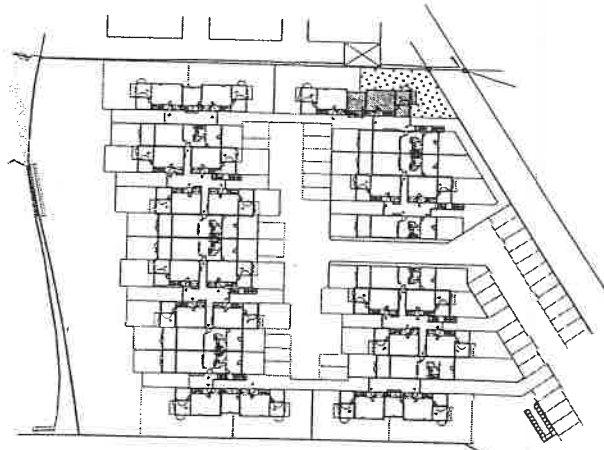
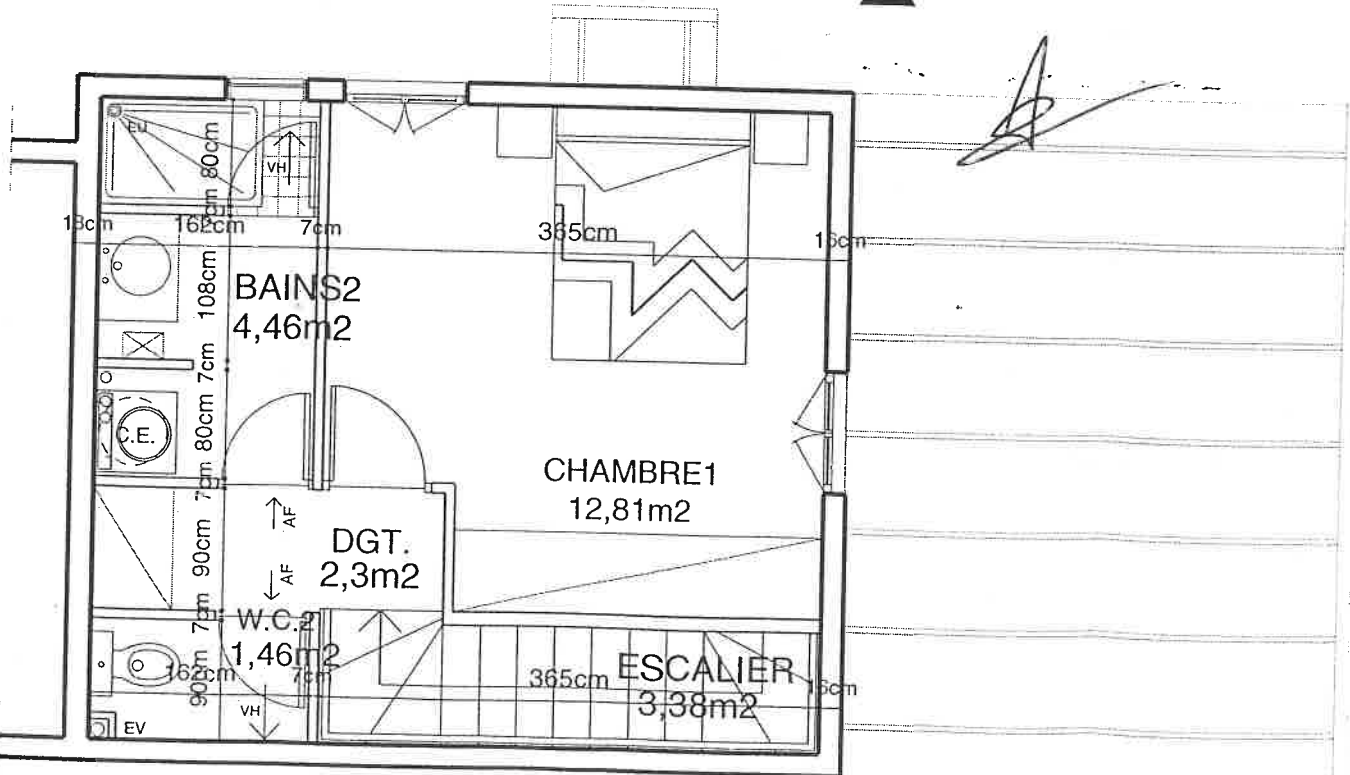


Annexé à la minute d'un acte reçu par  
le Notaire associé d'une Société Civile  
Professionnelle titulaire d'un Office  
Notarial à ( SAINT-DENIS - RÉUNION )  
soussigné, le 14 Août 2002

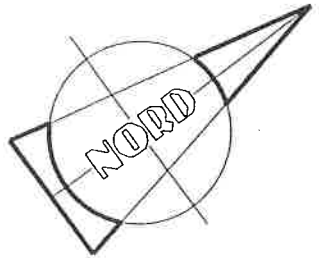
# S.C.I RESIDENCE LE CARDINAL



RDC



R+1

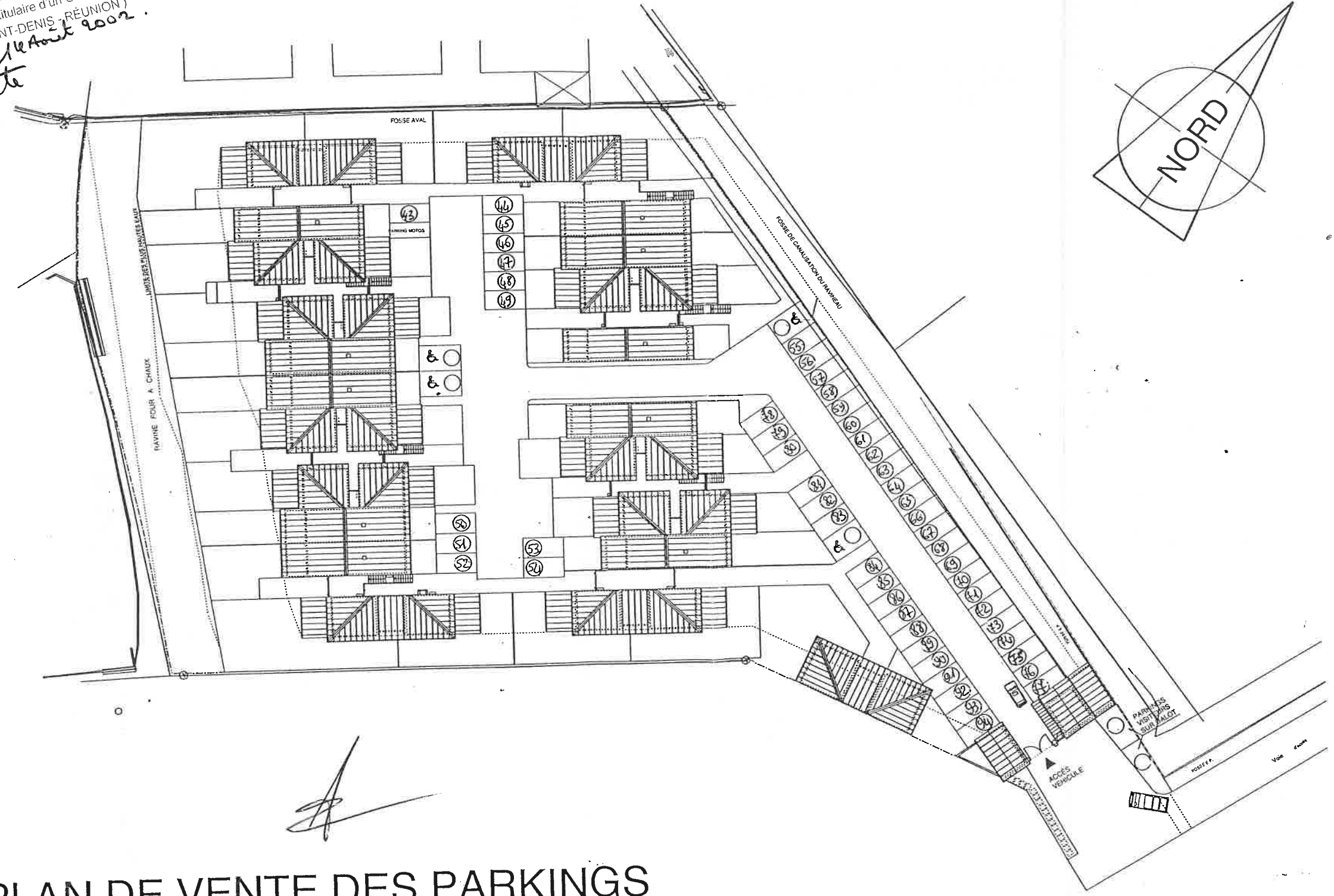


Echelle : 1/50

LOT N° 32	
TYPE	T3B+Varangue
Niveau	RDC/R+1
ENTRÉE	0,99m <sup>2</sup>
SEJOUR	20,08m <sup>2</sup>
CUISINE	5,46m <sup>2</sup>
W.C. 1	1,33m <sup>2</sup>
BAINS 1	2,75m <sup>2</sup>
ESCALIER	3,38m <sup>2</sup>
DGT.	2,30m <sup>2</sup>
W.C. 2	1,46m <sup>2</sup>
BAINS 2	4,46m <sup>2</sup>
CHAMBRE 1	12,81m <sup>2</sup>
CHAMBRE 2	11,46m <sup>2</sup>
<b>TOTAL HABITABLE</b>	<b>66,48m<sup>2</sup></b>
VARANGUE	9,40m <sup>2</sup>
<b>TOTAL GENERAL</b>	<b>75,88m<sup>2</sup></b>
JARDIN PRIVATIF	91,54m <sup>2</sup>

# S.C.I RÉSIDENCE LE CARDINAL

Annexé à la minute d'un acte reçu par  
 le Notaire associé d'une Société Civile  
 Professionnelle titulaire d'un Office  
 Notarial à ( SAINT-DENIS - RÉUNION )  
 soussigné, le 14 Août 2002.  
*Meete*



PLAN DE VENTE DES PARKINGS  
 Ech. 1/500e

**AGENCE GOETZ** ARCHITECTURE & DEVELOPPEMENT  
 24 rue Petite Ile - 97400 St Denis - Tél 02.62.21.28.40 - Fax : 02.62.21.42.00